



AUTOLETTURA CONTATORE ACQUEDOTTO

Gentile utente,

non essendo stato possibile rilevare la lettura del contatore per il Servizio Idrico, visto quanto disposto in materia di autolettura dall'Autorità per l'Energia Elettrica, il Gas e il Servizio Idrico con Deliberazione 5 maggio 2016 218/2016/R/IDR, la S.V. è pregata di compilare e consegnare il presente modulo agli uffici comunali.

L'Ufficio Tributi provvederà successivamente ai controlli sulla veridicità dei dati indicati.

Cordialmente

L'Ufficio Tributi

NUMERO UTENZA _____

Utente a cui è intestata l'utenza _____

Ubicazione **Via** _____

Nr. Matricola contatore _____

Lettura m³ _____

Data lettura _____

È possibile consultare le istruzioni per l'autolettura nella pagina seguente.

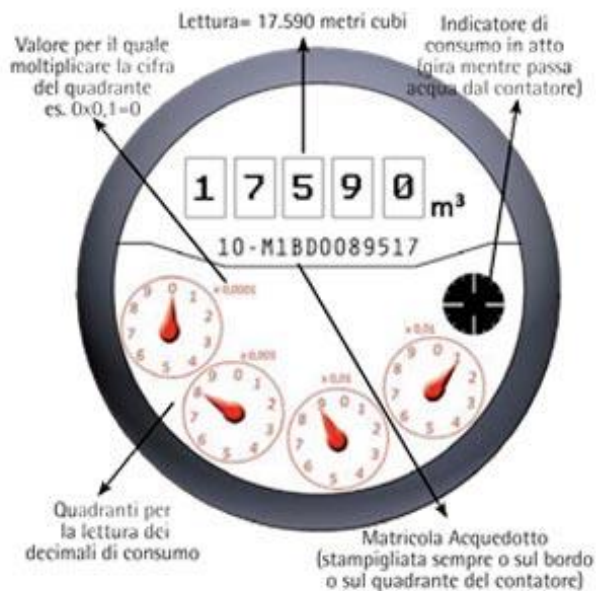
Contatti:

Tel/e-mail _____

- **Si allega documento d'identità.**

Firma dell'utente

ISTRUZIONI PER L'AUTOLETTURA:



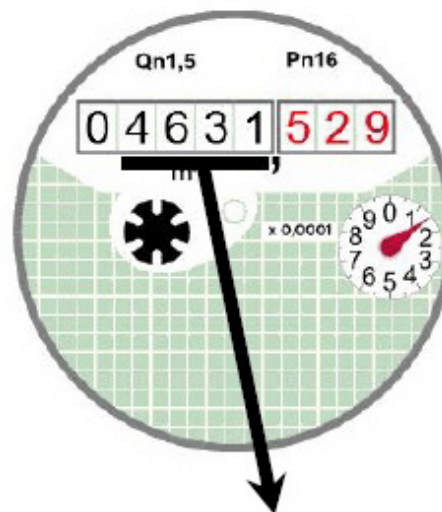
Contatore a lancette



Letture corretta: 4868
Letture errata: 5868

La lettura va rilevata partendo dalle lancette nere delle migliaia (x 1000) e arrivando all'unità (x 1)

Contatore a lettura diretta



Letture corretta: 4631
Letture errata: 4631529